

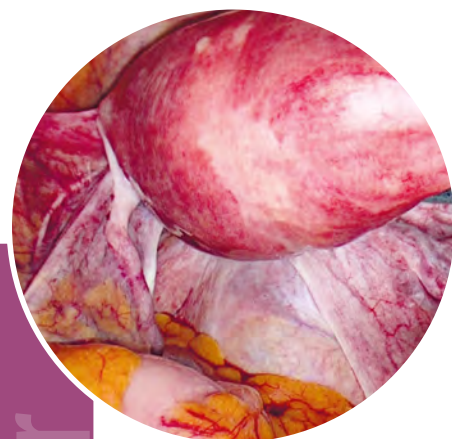


*imaging all the women**



Le manipulateur
utérin selon

Mangeshikar



Le manipulateur utérin selon Mangeshikar

Réutilisable, mais simple d'utilisation !

Ce manipulateur utérin réutilisable intègre une coupole permettant la réalisation des hystérectomies totales en toute simplicité.

De plus, il permet d'écarter correctement l'utérus de la vessie et de l'uretère, les protégeant ainsi durant vos résections électro-chirurgicales.

L'assemblage du produit est d'une simplicité déroutante et son utilisation d'une efficacité redoutable, avec entre autres points forts : étanchéité, maniabilité et fixation de l'utérus.



Fixation efficace de l'utérus

Grâce aux mors Pozzi, le col utérin est bien tenu lors des manipulations.



Une coupole amovible

Une fois l'embout intra-utérin en place dans l'utérus et les mors Pozzi positionnés, glissez facilement la coupole autour du col utérin et verrouillez ce dernier.

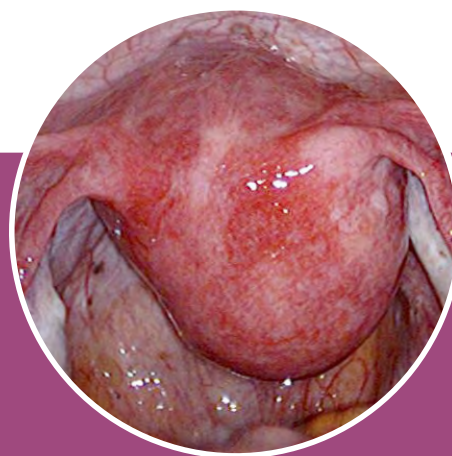


Contrôlez vos hystérectomies de A à Z

Les différents diamètres de coupoles et les différentes tailles de tiges intra-utérines, vous permettent de vous adapter à toutes les morphologies pour une meilleure maniabilité et une meilleure précision pendant l'intervention.

La coupole vous servira de guide en mettant en évidence les culs de sac antérieurs et postérieurs. Sa circonférence en céramique assure une résistance à toute épreuve. Aucun risque de la faire fondre comme cela arrive trop souvent avec les coupoles en plastique !

Après retrait de l'utérus, la coupole étant amovible, vous pourrez la remettre dans le vagin afin de conserver l'étanchéité et finir votre chirurgie dans de bonnes conditions.



Un assemblage en 30 secondes chrono !

Six étapes et moins d'une minute pour disposer d'un manipulateur totalement assemblé et fonctionnel !

Un ordre de montage intuitif mémorisé dès la première utilisation.

Ergonomie et facilité d'utilisation ne sont plus l'apanage des manipulateurs à usage unique !

Références et caractéristiques :

Poignée

Avec module de rotation des mors Pozzi

Réf. D300 120 100



Chemise externe

Avec écrou de fixation

Réf. D300 120 101



Chemise interne

Réf. D300 120 102



Insert avec mors Pozzi

Pour fixation du col de l'utérus

Réf. D300 120 107



Chemise coulissante

Pour association avec une coupole

Réf. D300 120 103



Coupole de 35mm de diamètre

Avec anneau blanc isolant

Réf. D300 120 104

Coupole de 40mm de diamètre

Avec anneau blanc isolant

Réf. D300 120 105



Coupole de 45mm de diamètre

Avec anneau blanc isolant

Réf. D300 120 106

Tige intra-utérine. 4x40mm

Réf. D300 120 108

Tige intra-utérine. 5x50mm

Réf. D300 120 109

Tige intra-utérine. 6x60mm

Réf. D300 120 110

Tige intra-utérine. 7x70mm

Réf. D300 120 111

Tige intra-utérine. 8x80mm

Réf. D300 120 112

Tige intra-utérine. 8x120mm

Réf. D300 120 113

Tige intra-utérine. 8x150mm

Réf. D300 120 114

