

Check-list avant utilisation

1

Utilisation d'un résecteur
MaxiCare ou ReseCare

2

Apporter en amont du jour de la
démonstration les bons modèles
et le bon nombre de chemises
internes ICE pour stérilisation

3

Pompe d'irrigation avec une
pression de consigne pouvant être
réglée $\geq 100\text{mmHg}$

4

Aspiration au vide minimum :
30kPa (225mmHg)
Aspiration au vide recommandée :
50kPa (375mmHg)

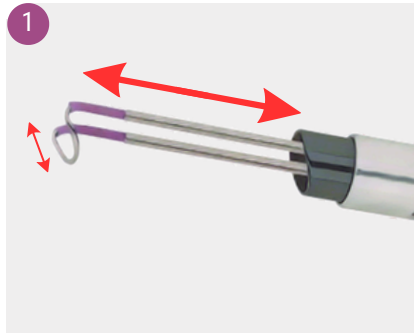
5

Tube d'aspiration avec connexion
Luer-Lock

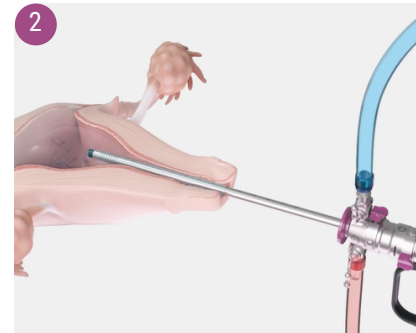


Quick-start ICE

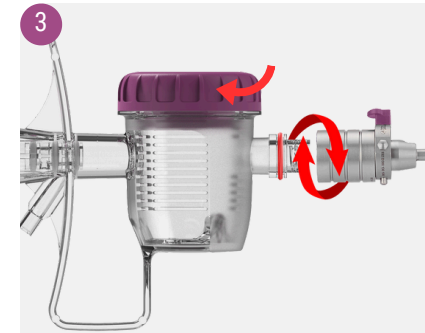
delmont
imaging



Réséquer des copeaux de taille
standard (inférieurs à la hauteur de
l'électrode et à la longueur de l'élément
de travail).



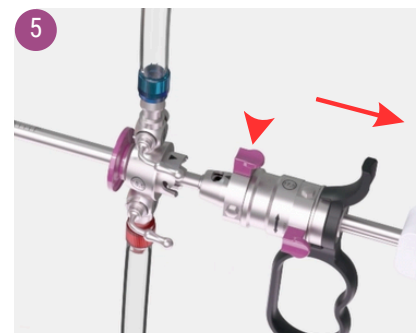
A la fin de la résection, ou si les
copeaux gênent la visibilité, ICE entre
en action.



Visser la chemise interne à l'activateur
ICE, le joint ne doit plus être visible.
S'assurer que le couvercle est bien
fermé.



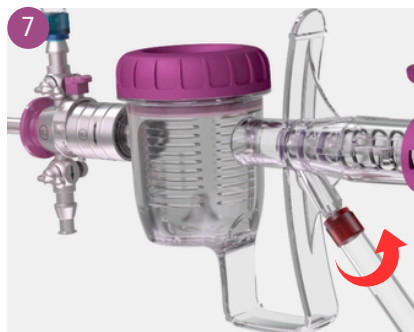
Fermer les robinets d'irrigation puis
d'aspiration du résecteur.



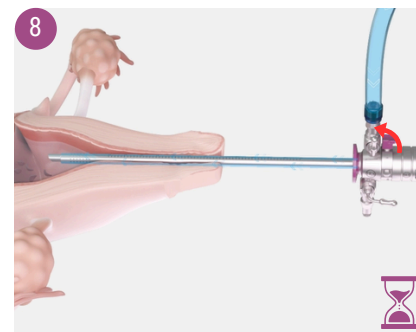
Déconnecter le résecteur de sa
chemise externe en appuyant sur le
bouton quick-lock.



Encliquer ICE à la chemise externe
restée en place dans l'utérus. Les
flèches présentes sur les chemises
doivent être alignées.



Déconnecter la tubulure d'aspiration de
la chemise externe et la connecter à
l'arrière de l'activateur.



Ouvrir le robinet d'irrigation et patienter
jusqu'à obtenir la pression de consigne
souhaitée (minimum 100mmHg).



Placer l'extrémité de la chemise externe :
• à l'entrée de l'utérus si petite cavité
• au milieu de l'utérus si grande cavité

Quick-start ICE



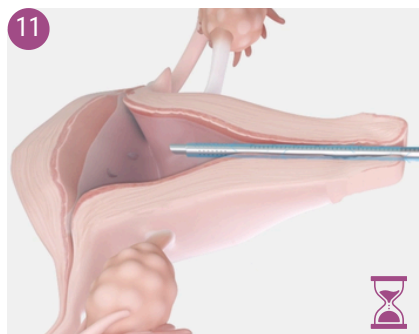
Activer ICE par une pression de la main pendant 2 secondes.
Si la cavité est grande, bouger ICE d'avant en arrière pendant l'activation.



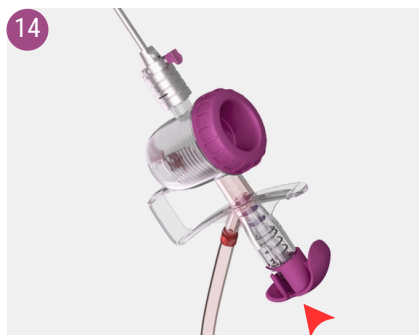
Déconnecter ICE de la chemise externe en appuyant sur le bouton quick-lock.



Connecter de nouveau la tubulure d'aspiration au robinet du résecteur et reprendre l'intervention (si besoin).



Attendre le retour à la pression de consigne avant de réitérer l'activation. 3 activations suffisent à vider la cavité.



Placer ICE à la verticale et réaliser une dernière activation pour évacuer le liquide présent dans le panier.



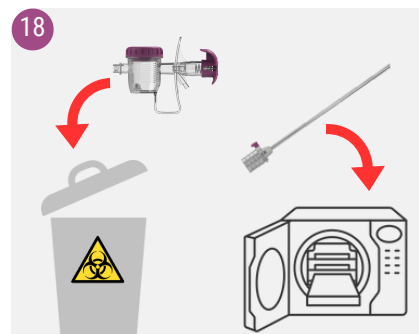
Remettre le panier en positionnant l'encoche en haut vers le bouton quick-lock.
Revisser le couvercle, et reprendre si besoin les étapes à partir du point n°4.



A la fin de la dernière activation, ne pas attendre que la cavité se remplit à nouveau et fermer le robinet d'irrigation.



Dévisser le couvercle, retirer le panier et récupérer les copeaux de résection.



Une fois la dernière extraction terminée, jeter le dispositif à usage unique et retraiter la chemise interne ICE.


delmont
imaging

Scanner ce QR code pour découvrir la vidéo d'utilisation :



ICE
by RVF



297 avenue du Mistral
13600 La Ciotat, FRANCE



contact@delmont-imaging.com



+33 (0)9 51 51 30 30



www.delmont-imaging.com